



## KLIMA.PROFIT und Betroffenheiten durch Starkregen und Überflutung

in den Gewerbegebieten Kaßlerfeld (Duisburg), Wattenscheid Ost und Hansastraße (Bochum) und Dorstfeld West (Dortmund)

**Dr. Monika Steinrücke**  
K.Plan GmbH, Bochum

Vortrag inkl.  
Fragerunde  
10:20 – 10:40 Uhr

Betroffenheiten durch  
Starkregen und  
Überflutung

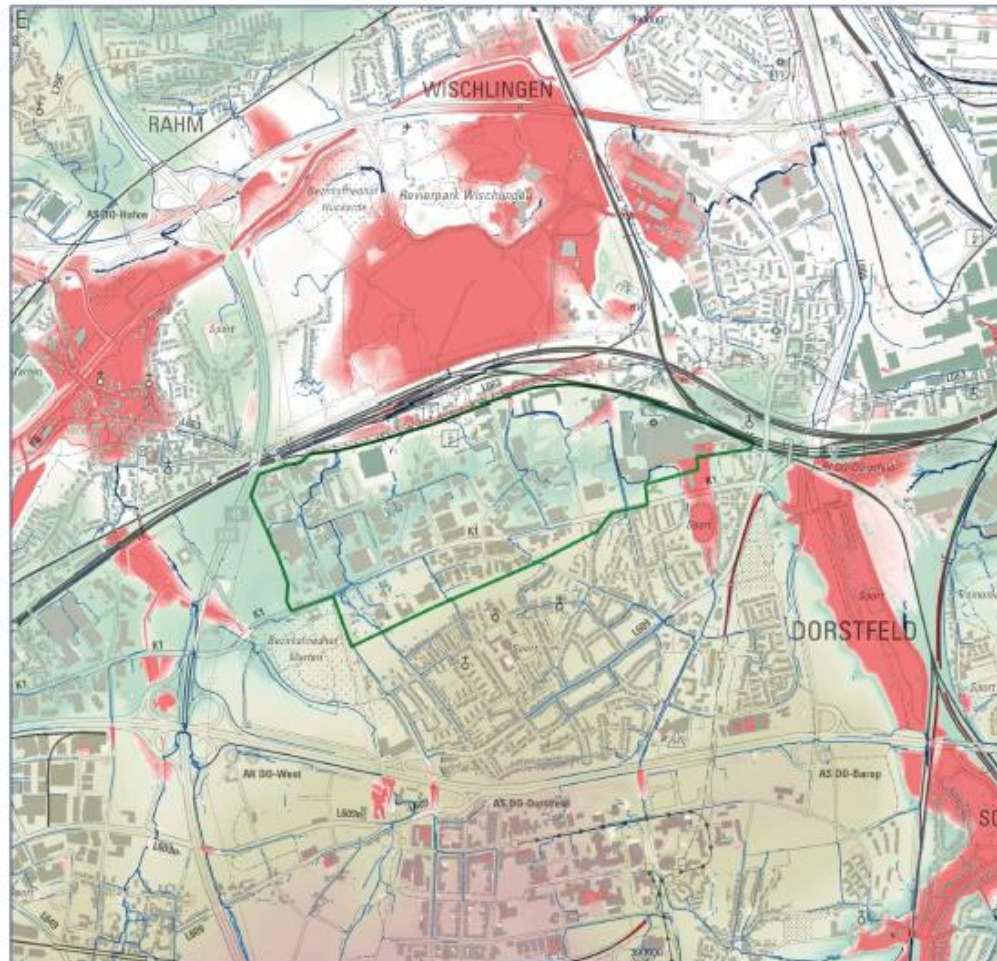
# Ausgangssituation:



Zukünftige Entwicklung der Stark- und Extremniederschlagsereignisse (Forschungsinstitut für Wasser- und Abfallwirtschaft an der RWTH Aachen (FIW e.V.))

Betroffenheiten durch  
Starkregen und  
Überflutung

Dorstfeld West  
(Dortmund)



## Klima-PROFIT

Fließwegekarte  
Dortmund Dorstfeld West

### Oberflächenabfluss



### Senkentiefen



ENTWURF 09/2019



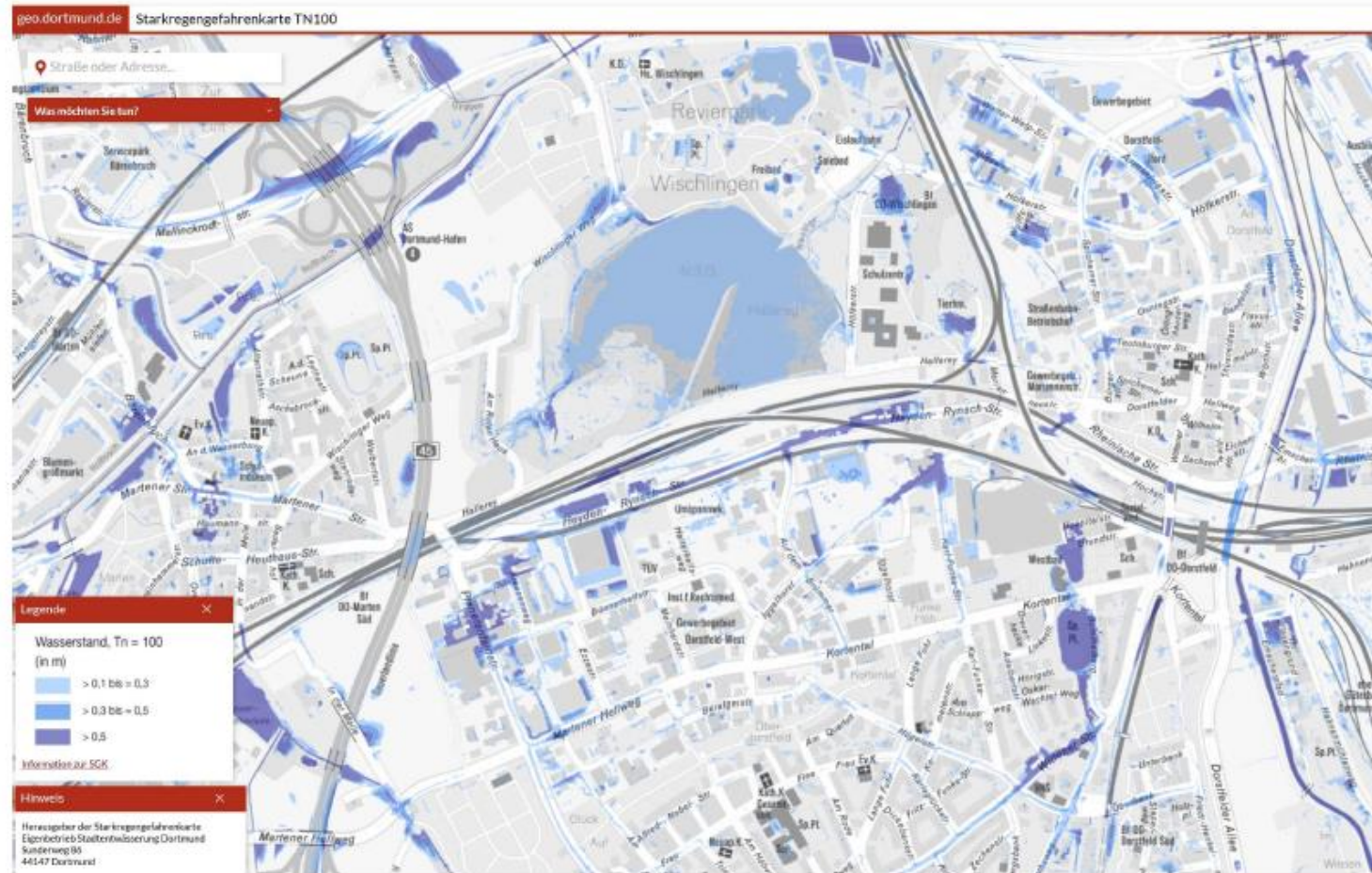
0 0.25 0.5 km



Land NRW (2019)  
Datenbasis: Deutschland  
Namenkonvention – Version 2.0

## Betroffenheiten durch Starkregen und Überflutung

### Dorstfeld West (Dortmund)

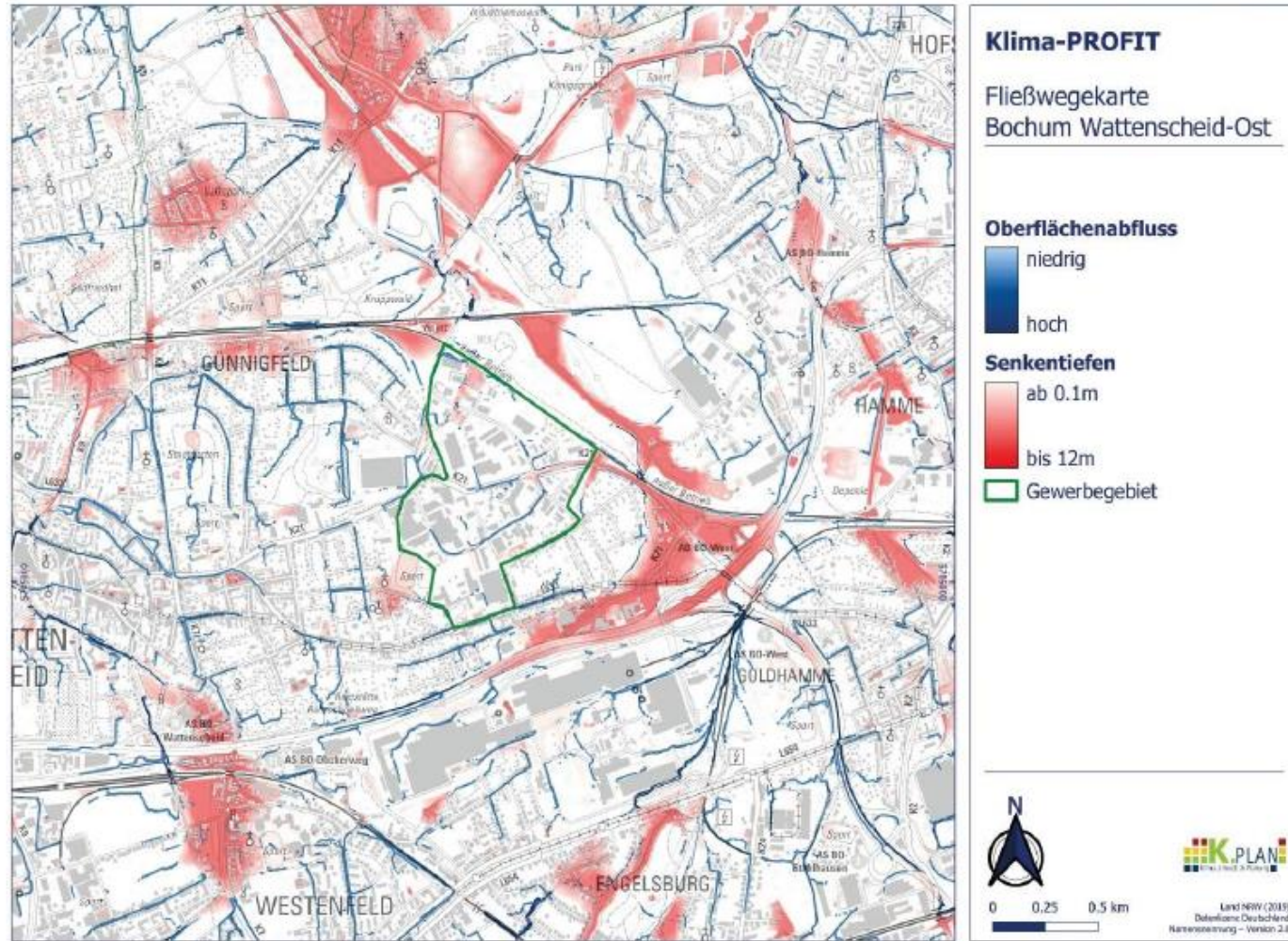


Starkregengefahrenkarte Dortmund:

[https://geoweb1.digistadtdo.de/doris\\_gdi/mapapps/resources/apps/starkregengefahrenkartetn100/index.html?lang=de&](https://geoweb1.digistadtdo.de/doris_gdi/mapapps/resources/apps/starkregengefahrenkartetn100/index.html?lang=de&)

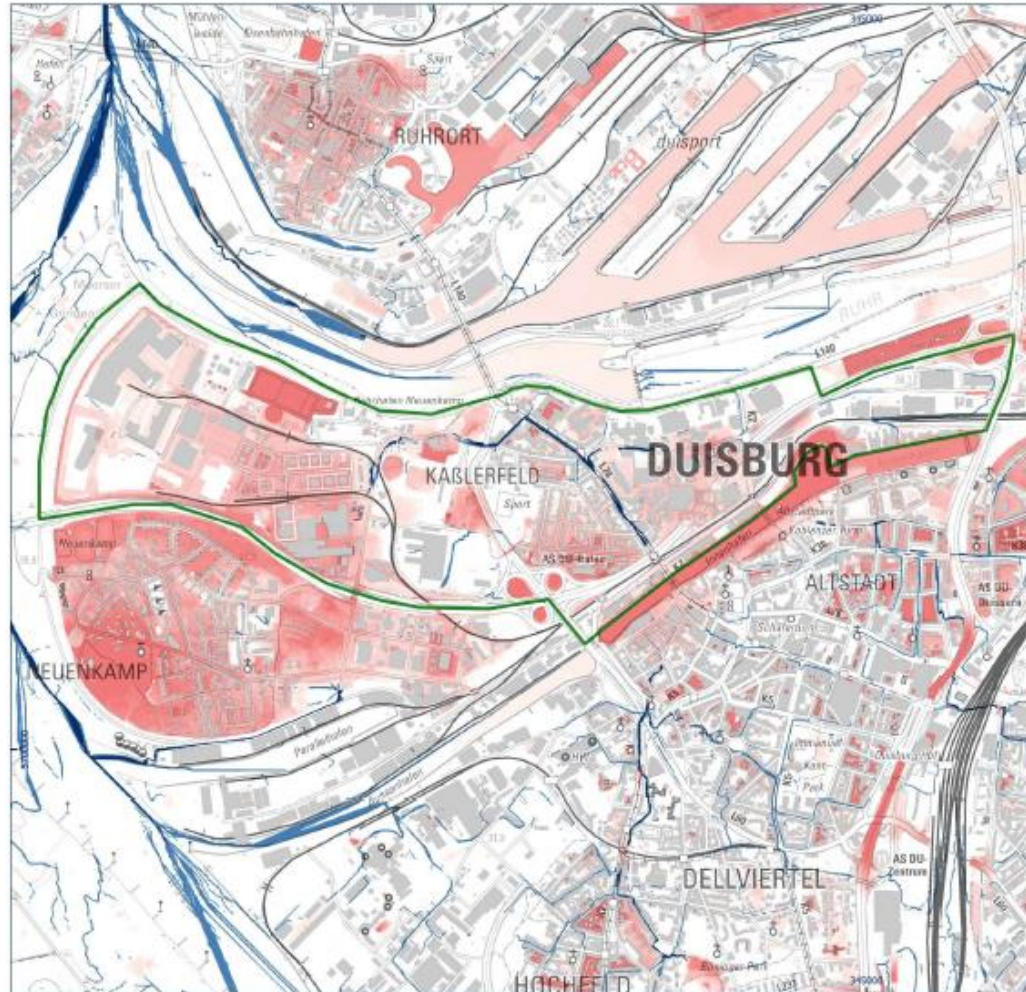
Betroffenheiten durch  
Starkregen und  
Überflutung

Wattenscheid Ost und  
Hansastraße (Bochum)



## Betroffenheiten durch Starkregen und Überflutung

### Kaßlerfeld (Duisburg)



### Klima-PROFIT

Fließwegekarte  
Duisburg Kasslerfeld

#### Oberflächenabfluss



#### Senktiefen



ENTWURF 09/2019



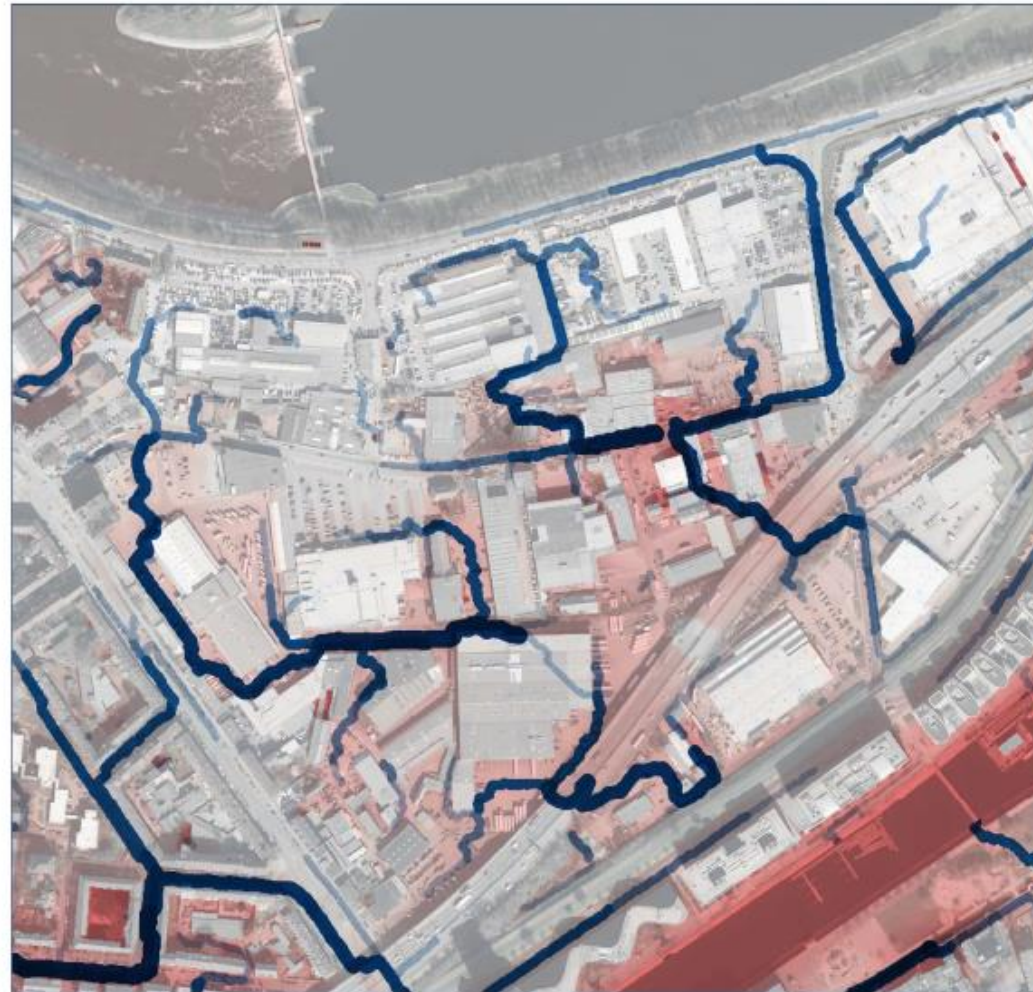
0 0.25 0.5 km



Land NRW (2010)  
Datenkopie Deutschland  
Nennenscheinung – Version 2.0

Betroffenheiten durch  
Starkregen und  
Überflutung

Kaßlerfeld  
(Duisburg)



## Klima-PROFIT

Fließwegekarte  
Duisburg

### Oberflächenabfluss

- niedrig
- mittel
- hoch

### Senkentiefen

- ab 0.1m
- bis 12m

Stand: 1/2021



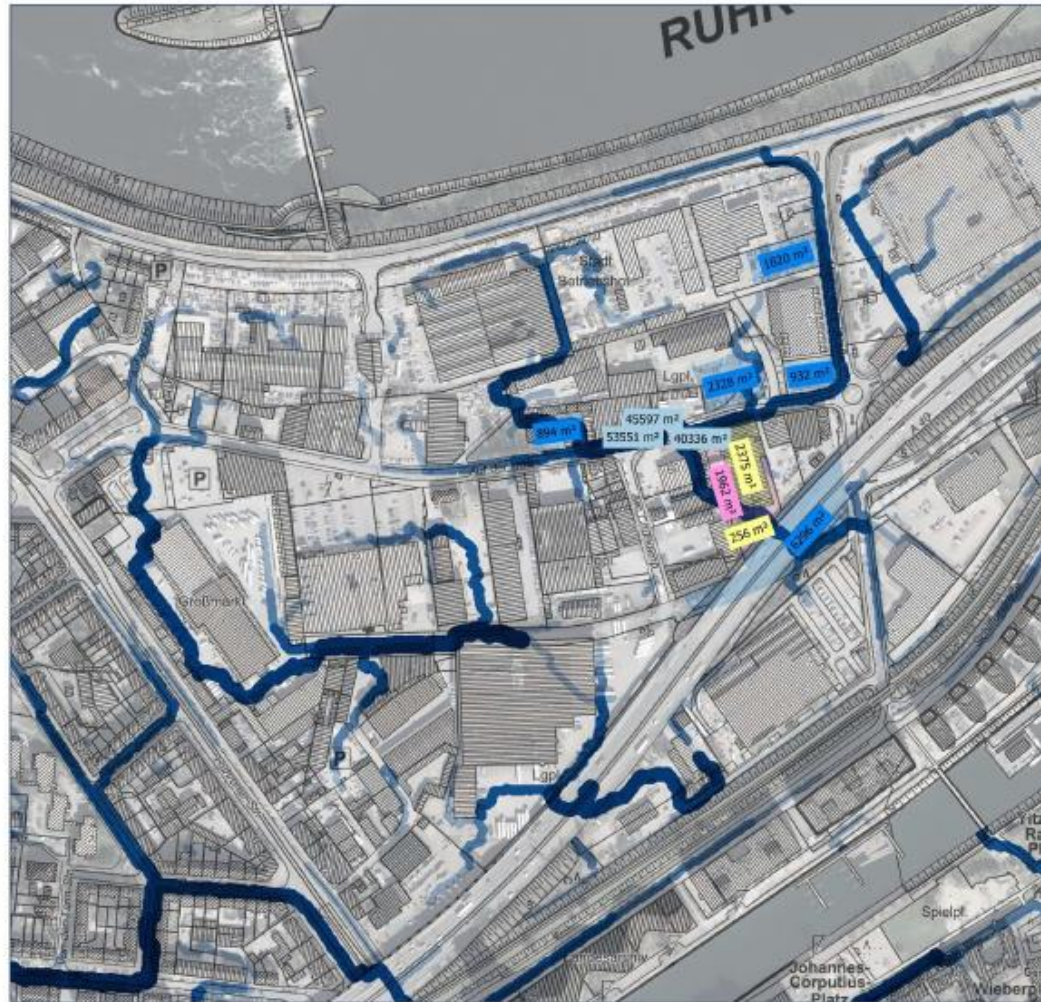
0 50 100 m



Datenquelle:  
Land NRW (2019)

Betroffenheiten durch  
Starkregen und  
Überflutung

Kaßlerfeld  
(Duisburg)



## Klima-PROFIT

Fließwegekarte  
Duisburg

### Oberflächenabfluss

- niedrig
- mittel
- hoch

■ mögl. Zisterne

Stand: 1/2021



0 50 100 m

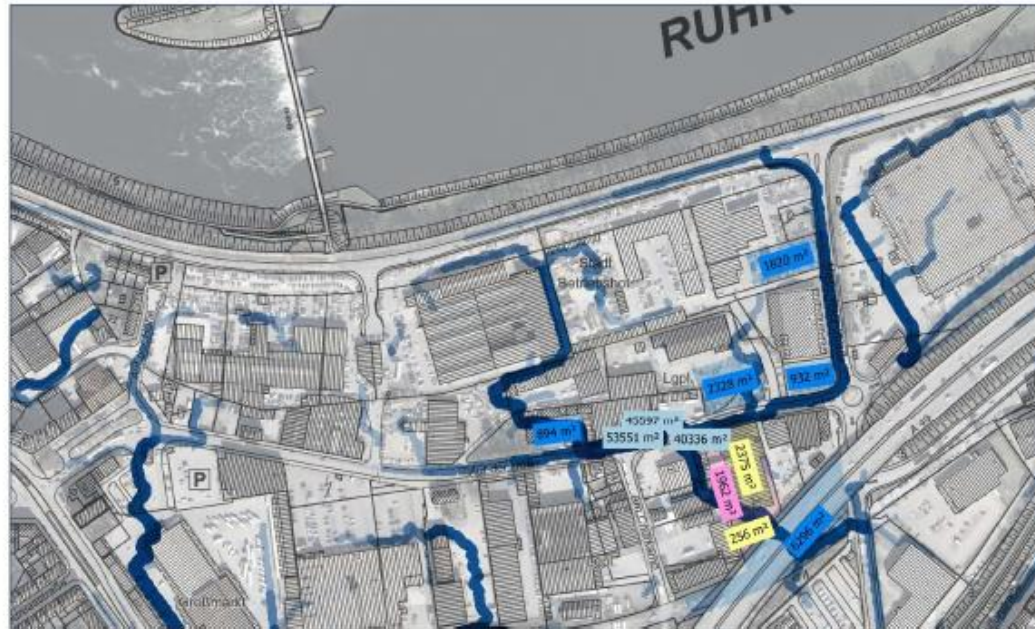


Datenquelle:  
Land NRW (2019)



Betroffenheiten durch Starkregen und Überflutung

Kaßlerfeld (Duisburg)



**Klima-PROFIT**  
Fließwegekarte  
Duisburg

**Oberflächenabfluss**

- niedrig
- mittel
- hoch

■ mögl. Zisterne

KLIMA.PROFIT Maßnahmen Duisburg		T30, 80%	T100, 90%	T extrem, 90%	T30				
Fließwege	m2	40 mm	50 mm	90 mm	Speichervolumen m2	1m	2m	5m	der Fläche
		m3	m3	m3		%	%	%	
West	53.551	1.714	2.410	4.338	894	192	96	38	
Ost	45.597	1.459	2.052	3.693	1820				
Süd	40.336	1.291	1.815	3.267	932	53	27	11	
					2328				

Betroffenheiten durch  
Starkregen und  
Überflutung

Kaßlerfeld  
(Duisburg)

